



РОССИЙСКАЯ ФЕДЕРАЦИЯ  
ОРЛОВСКАЯ ОБЛАСТЬ

**АДМИНИСТРАЦИЯ ШАБЛЫКИНСКОГО РАЙОНА**

**ПОСТАНОВЛЕНИЕ**

11 апреля 2016 года  
пос. Шаблыкино

№ 65

Об утверждении Схемы  
размещения рекламных  
конструкций на территории  
Шаблыкинского района

В соответствии с Федеральным законом от 06.10.2003 № 131-ФЗ «Об общих принципах организации местного самоуправления в Российской Федерации», Федеральным законом от 12.03.2006 № 38-ФЗ «О рекламе», Постановлении Правительства Орловской области от 21 ноября 2014 года №360 «Об утверждении Порядка предварительного согласования схем размещения рекламных конструкций и вносимых в них изменений на территории Орловской области», на основании Устава Шаблыкинского района, администрация Шаблыкинского района п о с т а н о в л я е т :

1. Утвердить Схему размещения рекламных конструкций на территории Шаблыкинского района (приложение 1).

2. Постановление администрации Шаблыкинского района № 5 от 24.01.2016 года «Об утверждении Схемы размещения рекламных конструкций на территории Шаблыкинского района» считать утратившим силу.

3. Контроль за исполнением данного постановления возложить на первого заместителя главы администрации района С.Л. Козлова

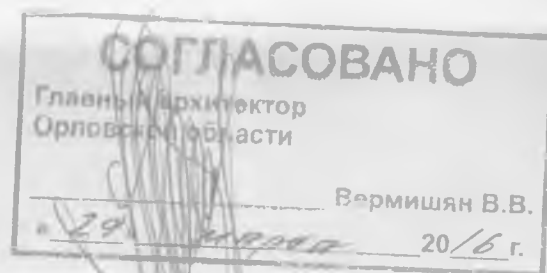
Глава района



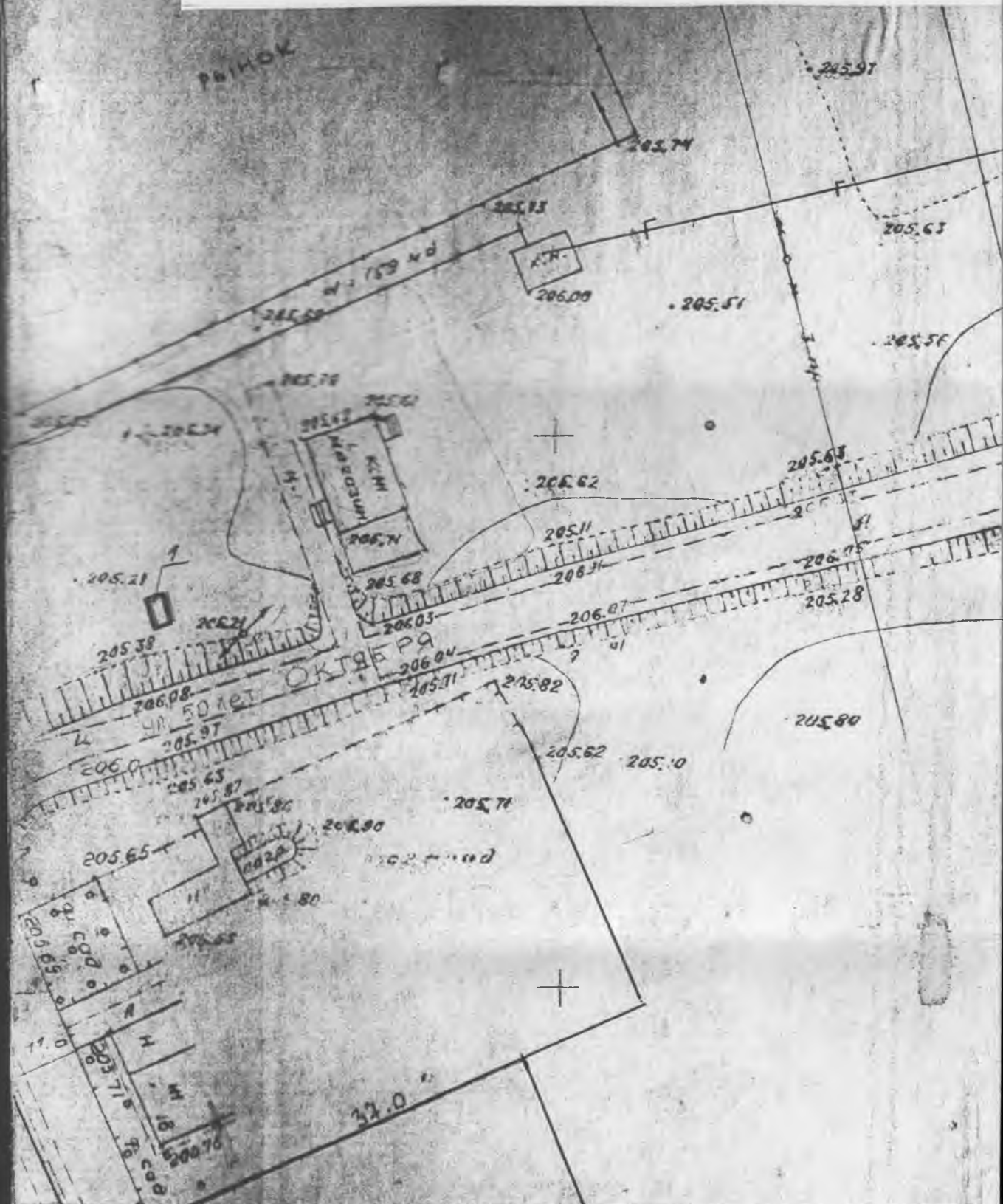
Н.В. Тураев

«Утверждено»  
постановлением администрации  
Шаблыкинского района  
№ 65 от 12 апреля 2016 года

**СХЕМА**  
**РАЗМЕЩЕНИЯ РЕКЛАМНЫХ КОНСТРУКЦИЙ**  
**НА ТЕРРИТОРИИ ШАБЛЫКИНСКОГО РАЙОНА**



Согласованно: Приказом Департамент государственного имущества  
и земельных отношений Орловской области от 5 апреля 2016 г. № 6

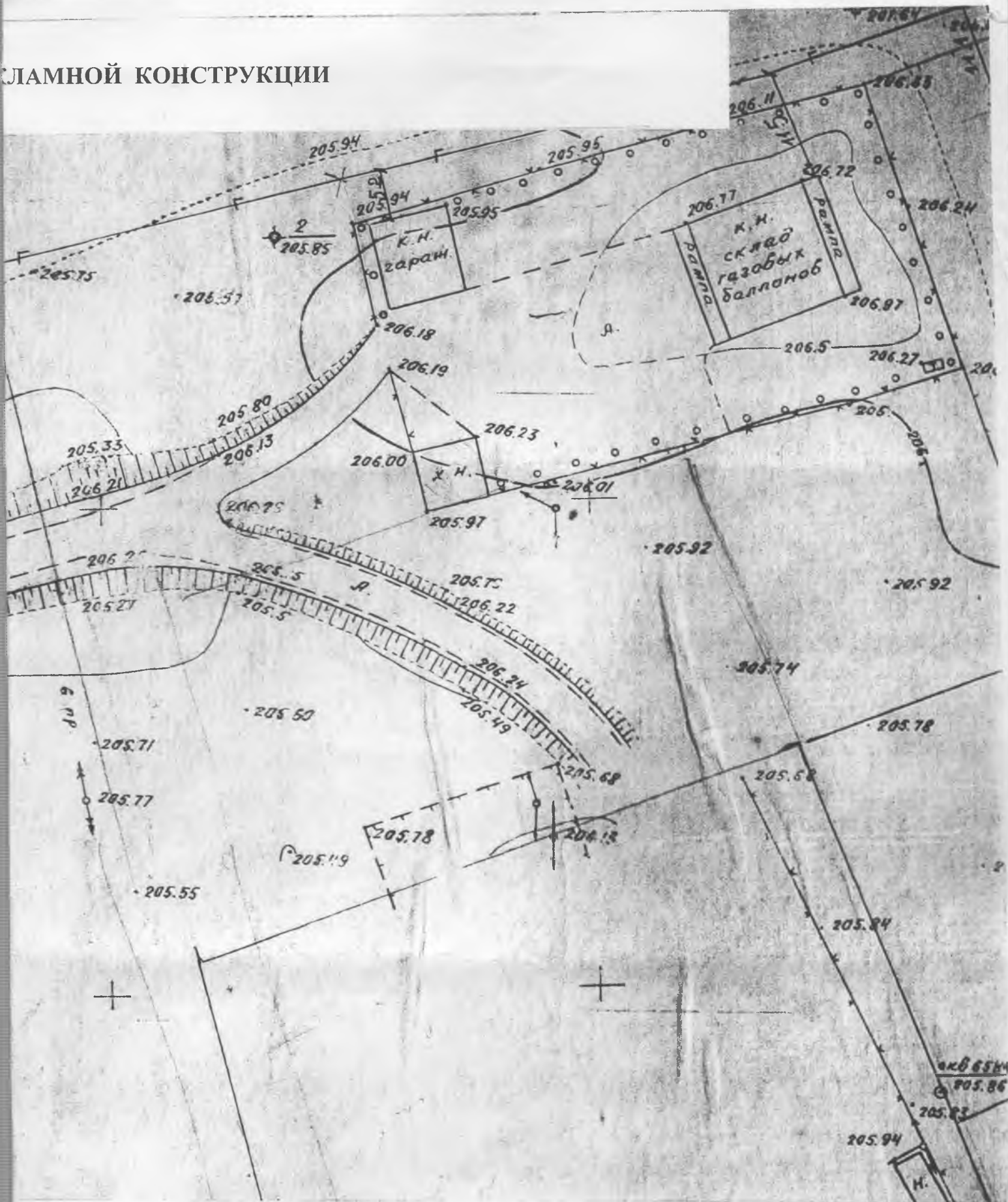


УСЛОВНЫЕ ОБОЗНАЧЕНИЯ

	-отдельно стоящая рекламная конструкция
--	---

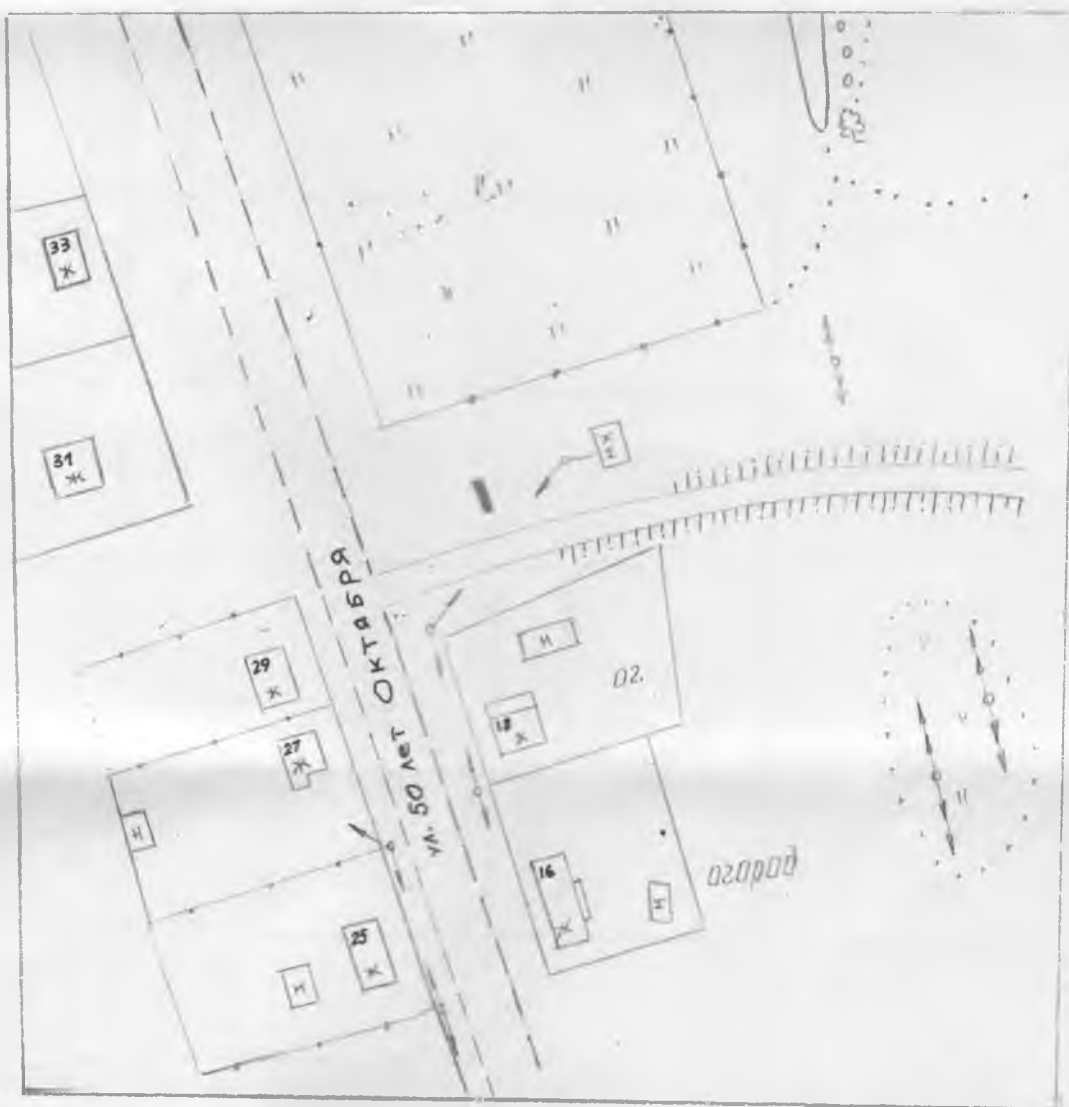
Номер на схеме	
1	7

# СЛАМНОЙ КОНСТРУКЦИИ



Площадь информационного поля	Количество сторон	Технологические характеристики
,8	2	Конструкция состоит из фундамента, стойки, каркаса и информационного поля

Схематическое изображение местности  
п.Шаблыкино, ул. 50 лет Октября  
Шаблыкинского района  
Орловской области



## АДРЕСНАЯ ПРОГРАММА УСТАНОВКИ И ЭКСПЛУАТАЦИИ РЕКЛАМНЫХ КОНСТРУКЦИЙ

N	Адрес установки и эксплуатации РК	N РК по карте	Вид РК	Тип РК	Размер РК	Количес тво сторон РК	Общая площадь информационного поля РК, кв. м	Собственник или законный владелец имущества, к которому присоединяется РК	Кадастровый номер земельного участка, на котором размещается РК
1.	Орловская область, Шаблыкинский район п.Шаблыкино, ул. 50 лет Октября	1	отдельно стоящее- щит	Стандартная щитовая конструкция	1,7 x 2,3	2	7,8	Земли государственная собственность на которые не разграничена	нет

## ФОТОМАТЕРИАЛЫ



Сторона А  
(по ходу движения)

**№1 Адрес: Орловская область, Шаблыкинский район, п.Шаблыкино, ул.  
50 лет Октября**  
(адрес установки рекламной конструкции)



Сторона Б  
(против хода движения)

**№1 Адрес: Орловская область, Шаблыкинский район, п.Шаблыкино, ул. 50  
лет Октября**  
(адрес установки рекламной конструкции)